

All of Sto's Southwest stucco finishes and coatings can be tinted to match each of the 24 Southwest colors shown.

Made with only the highest quality pigments, each product offers excellent color performance. Sto's ready-mixed, acrylic-based products offer high quality for lasting beauty and protection.

StoStucco products are acrylic based and silicone enhanced to provide even greater resistance to dirt pick-up, which can result in less maintenance.

#### Sto Powerflex® Silco

Our top of the line silicone emulsion, elastomeric, textured finish. Highly elastic like Sto Powerflex but enhanced with silicone to provide unequalled weather resistance and durability.  
Packaging: 5 gal. pail

#### Sto Powerflex®

An acrylic, elastomeric, textured finish. Its elastic quality bridges hairline cracks.  
Packaging: 5 gal. pail

#### StoColor® Silcolastic

All the benefits of Sto Powerflex Silco - inherently weather resistance and durability in a coating!  
Packaging: 5 gal. pail

#### ToColor® Lastic

An acrylic, elastomeric coating ideal for bridging hairline cracks in stucco surfaces.  
Packaging: 5 gal. pail

Todos los acabados y recubrimientos de estuco de la línea Sudoeste de Sto se pueden matizar para que hagan juego con cada uno de los 24 colores de la línea Sudoeste mostrados.

Fabricados solamente con los pigmentos de la más alta calidad, cada producto ofrece un excelente desempeño cromático. Los productos Sto de base acrílica listos para usarse ofrecen alta calidad para una belleza y protección duradera.

Los productos StoStucco son de base acrílica y están optimizados con silicona para proporcionar una resistencia aun mayor a la acumulación de polvo, lo cual puede reducir el mantenimiento.

#### Sto Powerflex® Silco

Nuestro insuperable acabado elastomérico texturizado de emulsión de silicona. Altamente elástico como Sto Powerflex, pero optimizado con silicona para proporcionar una resistencia inigualable contra la intemperie y mayor durabilidad.  
Presentación: Cubeta de 5 gal.

#### Sto Powerflex®

Un acabado acrílico, elastomérico y texturizado. Su calidad elástica sella las fisuras finas.  
Presentación: Cubeta de 5 gal.

#### StoColor® Silcolastic

Todas las ventajas del Sto Powerflex Silco, elasticidad, resistencia a la intemperie y durabilidad, en un recubrimiento.  
Presentación: Cubeta de 5 gal.

#### ToColor® Lastic

Un recubrimiento elastomérico acrílico de uso ideal para sellar las fisuras finas en las superficies de estuco.  
Presentación: Cubeta de 5 gal.



#### Limitations

The colors presented on this chart are representations. Actual color of manufactured product may vary slightly from the chart. Color perception is affected by degree of gloss, texture, and lighting conditions. For best results always request a product sample, select color under natural lighting conditions, and construct full scale job site mock ups for final approval.

EIFS, select colors with a lightness value of 20 or greater. See Tech Hotline Nos. 0694-C, 0893-EC and 1202-CF for helpful tips on prevention of color problems.

For your specific project, Sto offers larger color samples which are available on request. Contact your local Sto Distributor for more information.

Please refer to StoTech Hotline M-100 for information about Fading in Architectural Coatings.

#### Limitaciones

Los colores que se presentan en esta tabla son representativos. El color real del producto fabricado puede variar significativamente respecto al de la tabla. La percepción del color depende del grado de brillo, de la textura y de las condiciones de iluminación. Para obtener los mejores resultados solicite una muestra del producto, seleccione el color en condiciones de iluminación natural, y construya maquetas de tamaño natural en el sitio de trabajo para la aprobación final del color. EIFS, seleccione colores con valores de luminosidad de 20 o más. Consulte los documentos Tech Hotline 0694-C, 0893-EC y 1202-CF para obtener consejos útiles para prevenir problemas de color.

Para su proyecto específico, Sto ofrece muestras de colores de mayor tamaño que están disponibles a solicitud. Comuníquese con su distribuidor local de Sto para obtener más información.

Consulte el documento StoTech Hotline M-100 para obtener información sobre decoloración en recubrimientos arquitectónicos.

#### ATTENTION

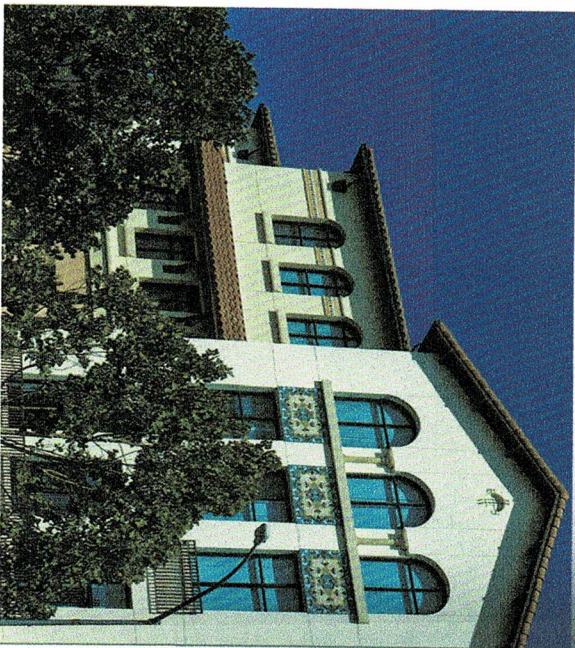
Sto products are intended for use by qualified professional contractors, not consumers, as a component of a larger construction assembly as specified by a qualified design professional, general contractor or builder. They should be installed in accordance with those specifications and Sto's instructions. Sto Corp. disclaims, all, and assumes no, liability for on-site inspections, for its products applied improperly, or by unqualified persons, or entities, or as part of an improperly designed or constructed building, for the nonperformance of adjacent building components or assemblies, or for other construction activities beyond Sto's control. Improper use of Sto products or use as part of an improperly designed or constructed larger assembly or building may result in serious damage to the product, and to the structure of the building or its components. **STO CORP. DISCLAIMS ALL WARRANTIES EXPRESSED OR IMPLIED EXCEPT FOR EXPLICIT LIMITED WRITTEN WARRANTIES ISSUED TO AND ACCEPTED BY BUILDING OWNERS IN ACCORDANCE WITH STO'S WARRANTY PROGRAMS WHICH ARE SUBJECT TO CHANGE FROM TIME TO TIME.** For the latest, most current information on proper application, clean-up, mixing and other specific instructions, cautions and disclosures, please refer to the Sto Corp. website, [www.stocorp.com](http://www.stocorp.com).

#### ATENCIÓN

Los productos Sto están destinados para ser usados por contratistas profesionales calificados, no los consumidores, como un componente de un conjunto de construcción más grande, según lo especifique un profesional de diseño, contratista general o constructor calificado. Se debe instalar de acuerdo con las especificaciones y con las instrucciones de Sto. Sto Corp. rechaza y no asume responsabilidad alguna por inspecciones en el sitio, por la aplicación errónea de sus productos, por inspecciones por personas o entidades no calificadas, o como parte de un edificio diseñado o construido incorrectamente, por la falta de adecuación de componentes o conjuntos de construcción adyacentes, o por otros actividades de construcción fuera de control de Sto. El uso indebido de los productos Sto o el uso como parte de un conjunto o edificio más grande en donde no se diseñó o construyó puede resultar en daños graves en este producto y en la estructura de la edificación. **STO CORP. RECHAZA TODAS LAS GARANTÍAS EXPRESAS O IMPLÍCITAS EXCEPTO LAS GARANTÍAS ESCRITAS LIMITADAS Y EXPLÍCITAS QUE SE OTORGARÁN A SEÑORES PROPIETARIOS DE EDIFICIOS DE CONDOMINIO CON LOS PROGRAMAS DE GARANTÍA DE STO. LOS CUALES ESTÁN SUJETOS A CAMBIOS CADA CUANTO TIEMPO.** Para obtener la información más completa y actualizada sobre la aplicación, limpieza, mezcla de tintas correctas y otras especificaciones y garantías, precauciones y restricciones de responsabilidad, favor de remitirse al sitio Web de Sto Corp en [www.stocorp.com](http://www.stocorp.com).

**sto**  
Building with confidence.

#### Exterior



**Sto for the Southwest**  
**Sto para el Sudoeste**

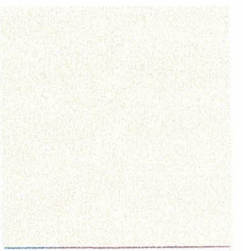
**sto**

Building with confidence.

**Sto Corp.**  
3800 Camp Creek Parkway  
Building 1400, Suite 120  
Atlanta, GA 30331  
Tel: 404-346-3666  
Toll Free: 800-221-2397  
Fax: 404-346-3119  
[www.stocorp.com](http://www.stocorp.com)

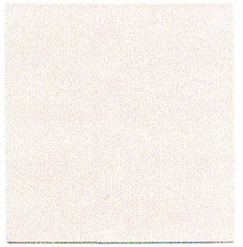
5299H 02/18

# LAS CASITAS



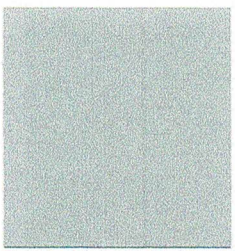
01008 Marble White

80



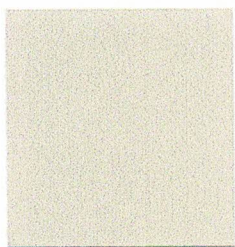
1685 Tijeras

66



01012 Nambe

48



2088 San Juan

54



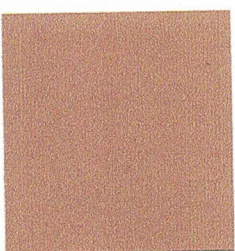
3030 Acoma

50



2501 Alamo

50



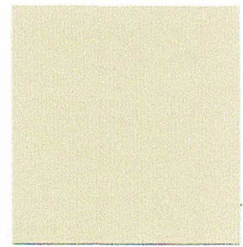
01013 Sedona

34



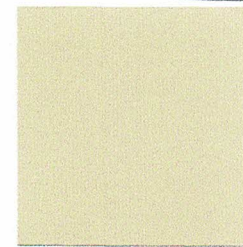
04527 Duranes

47



01009 Desert Lace

59



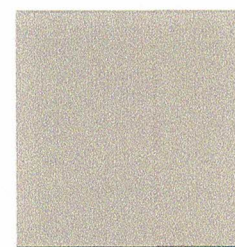
01014 Paloma

54



1501 Torreon

55



1616 Sandia

47



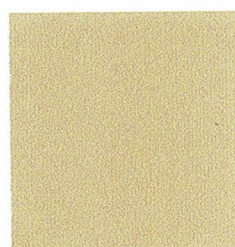
3003 Amarilla

42



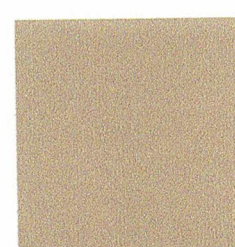
2207 Mesilla

42



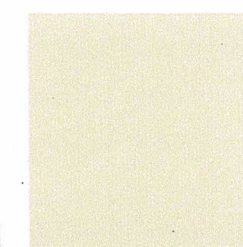
01016 Mesa Del Sol

49



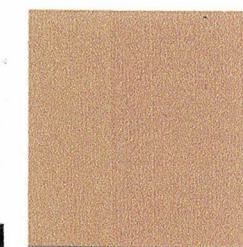
01005 Pueblo

42



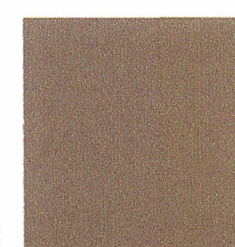
01007 Navajo White

64



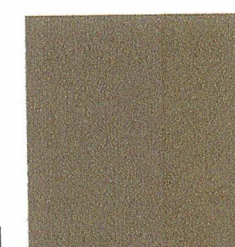
1465 San Antonio

37



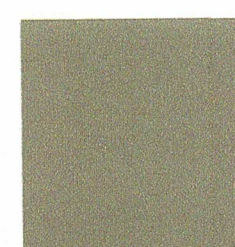
01004 Adobe Brown

25



01001 Pecos

23



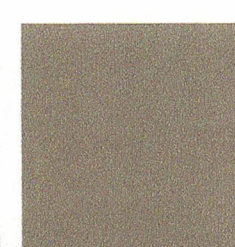
01011 Tumbleweed

30



4180 Cimarron

22



01006 Suede

29



01002 Abiquiu

18

Lightness Value = 00

sto

Building with conscience.

Sunset on the Sandia Mountains, pueblo pottery, desert yucca, tumbleweed and sand... from the timeless and strikingly diverse Southwest landscape come the very colors we build with. Bathed in the region's brilliant light, these colors personally warmth and reveal a kinship to their surroundings not found elsewhere. Any choice from our carefully selected color group will make your home a distinctive reflection of this natural Southwest beauty.

Un atardecer en las Montañas Sandia, alfarería de los indígenas Pueblo, yuca del desierto, plantas rodadoras y arena... los colores que utilizamos en nuestros productos provienen del paisaje eterno y sorprendentemente diverso del Sudoeste. Bañados por la brillante luz de la región, estos colores personifican la calidez y revelan una relación íntima con sus alrededores que no se encuentra en otro lugar. Cualquier elección de nuestro cuidadosamente seleccionado grupo de colores convertirá su casa en un reflejo singular de la belleza natural del Sudoeste.